

SOLIDWORKS
Composer 교육
커리큘럼

한영솔루텍

교육 과정	SOLIDWORKS Composer 교육 1일 과정
교육 시간	AM 10:00 ~ PM 05:00
장소	한영솔루텍 교육장 (서울시 금천구 가산디지털 1로 30, 에이스하이엔드 10차 505호)
식대 및 주차	개인 부담
준비물	필기 도구 및 명함

- PC 및 교재는 지원해드립니다.
- 주차비는 일일권 구매시 10,000원입니다.
(24시간기준, 할인권은 카드 구매 불가)
- 교육 커리큘럼은 일정에 따라서 변경될 수 있습니다.

교육 소개

1. 교육 대상

- 한영솔루텍에서 SOLIDWORKS를 구매한 고객
- SOLIDWORKS Composer 구매 예정 고객
- 사용자 가이드를 좀 더 쉽고 간편하게 만들고 싶은 고객

2. 교육 비용

- 별도 문의

3. 교육 신청방법

- 한영솔루텍 홈페이지 > 교육센터 > 교육신청
- 전화문의 > 02-891-8110
- 메일문의 > ae@hysolutech.com (한영솔루텍 솔루션지원부)

Composer

■ 컴포저 소개

- 용어 및 인터페이스
- 뷰 제작

■ 표지 이미지 만들기

- 특정 부품 강조하기
- Digger

■ 분해도 만들기

- 가시성
- 분해지시선
- 라벨

■ BOM 생성하기

- BOM 구성하기
- 부품 번호

■ 마케팅 이미지 만들기

- 광원 생성
- 이미지 생성하기

■ 애니메이션 만들기

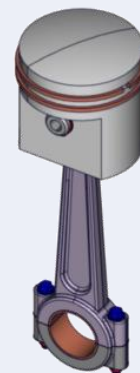
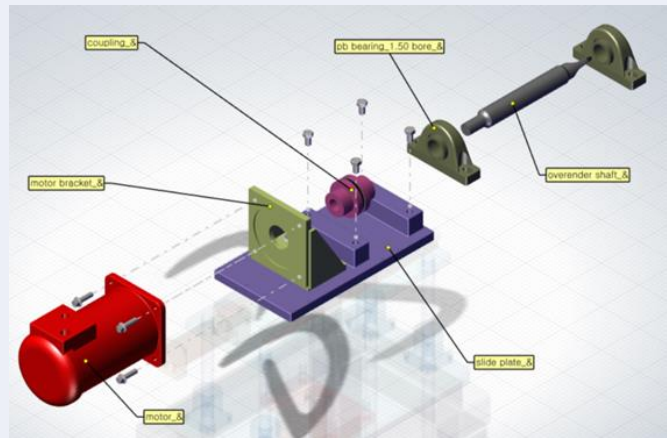
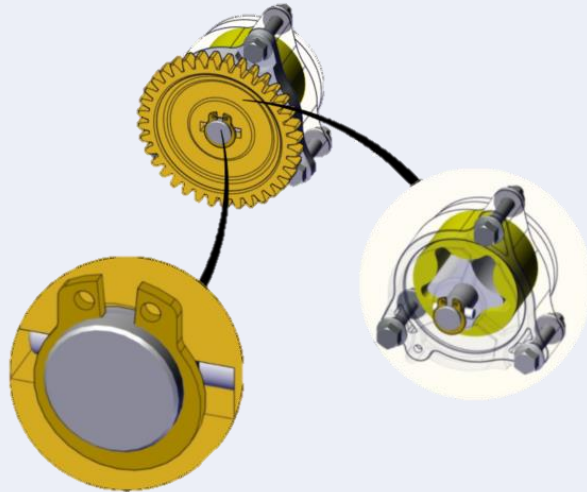
- 위치 키 설정
- 애니메이션 출력하기

■ 대화형 콘텐츠 만들기

- 선택한 액터를 위한 키 보기

■ 워크스루 애니메이션 만들기

- 카메라 키 설정
- 카메라 부착





www.hysolutech.com



webmaster@hysolutech.com



02-891-8110 (FAX.070-8240-8110)



본사 : 서울시 금천구 가산디지털1로 30, 에이스하이엔드타워 10차 505호

남부 지사 : 부산 해운대구 해운대해변로 203, 오션타워 10층 1033호



오시는 길

본사



남부 지사

